

SCHEDA DI ISCRIZIONE

Nome / Cognome

Luogo e data di nascita

Codice Fiscale

Tel.

Mail

Professione

P.IVA

Ai sensi del D.lgs 196/2003, autorizzo il trattamento dei miei dati personali al fine di formalizzare i rapporti professionali oltre che per la gestione di comunicazioni a carattere organizzativo e informativo.
(In assenza di autorizzazione non sarà possibile formalizzare l'iscrizione).

DATA E FIRMA

Il corso è rivolto a:

Terapisti Occupazionali, Terapisti della neuro e psicomotricità dell'età evolutiva, Logopedisti, Fisioterapisti, Educatori Professionali, Psicologi, Neuropsichiatra Infantile

Codice accreditamento: 396-196577

Obiettivo formativo: Contenuti tecnico-professionali specifici di ciascuna professione, di ciascuna specializzazione e di ciascuna attività ultraspecialistica. Malattie rare.

Quota di iscrizione (IVA inclusa)

€ 160,00 quota individuale

€ 140,00 soci Aito

€ 90,00 studenti

Riduzione del 10% per le iscrizioni effettuate entro il 20 settembre 2017.

La quota comprende:

Partecipazione al corso, crediti formativi ECM, Kit di lavoro, attestato di partecipazione, coffee break-lunch.

Modalità di iscrizione e pagamento

La scheda di iscrizione va inviata, unitamente all'attestazione del pagamento, a imma.mazzotta@gmail.com

Il pagamento va effettuato tramite bonifico bancario intestato a:

GM Consulenza e Formazione sas - Banca Fineco

IBAN IT63 M 03015 03200 000003588806

Causale: Corso IS - Cognome partecipante/gruppo

Responsabile Scientifico

Michele Senatore

Coordinatore e docente CdL di Terapia Occupazionale presso l'Università G. D'Annunzio di Chieti

Docenti

Irene Bressan

*Terapista occupazionale
ASI® Ayres Sensory Integration certification
SIPT certification*

Oscar Cardozo Sanchez

*Terapista occupazionale
Esperto nel trattamento dei bambini con Disturbi del Neurosviluppo.*

Simonetta del Signore

*Terapista occupazionale
DIRFloortime® Model certificate
Sta concludendo la certificazione ASI* Ayres Sensory Integration di I e II Livello.*

Litterio Runza

*Terapista occupazionale.
Sta concludendo la certificazione ASI* Ayres Sensory Integration di I e II Livello.*

Segreteria Organizzativa

GM Consulenza e Formazione

Dr.ssa Imma Mazzotta

Cell.: 320/7172464

E-mail: imma.mazzotta@gmail.com

PIUMENGO ASSOCIATI.it



L'Integrazione sensoriale secondo Jean Ayres: Principi della teoria e concetti base di intervento

**14 - 15
Ottobre 2017**

Centro di Riabilitazione LARS
Via Beveraturo, snc
Sarno (SA)

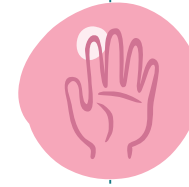
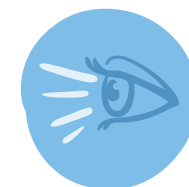
Con il patrocinio di



E.C.M.

Educazione Continua in Medicina

Evento inserito nel programma di Educazione Continua in Medicina.
Riconosciuti **20,4** crediti formativi



Programma Scientifico

sabato 14 ottobre 2017

- 08:30 **Registrazione partecipanti**
- 08:50 **Introduzione ai lavori**
L'importanza del profilo sensoriale
Rosa Passerini - Neuropsichiatra Infantile
Centro LARS
- Sessione mattutina Irene Bressan**
- 09:00 **Lo sviluppo del bambino: verso la conquista dell'ambiente**
- 09:30 **Percezione, azione e apprendimento: il rapporto circolare tra ambiente e percezione nello sviluppo del bambino**
- 10:00 **A. Jean Ayres e l'Integrazione Sensoriale: ASI® tra arte e scienza**
- 11:00 **Coffee break**
- 11:15 **La percezione somatosensitiva: i tre sensi base**
- 11:40 **Comportamento, apprendimento e Integrazione Sensoriale**
- 12:00 **Principi e prerequisiti per l'Integrazione Sensoriale efficace**
- 12:30 **L'albero dello sviluppo della percezione**
- 13:00 **Light lunch**

Sessione pomeridiana Irene Bressan

- 14:00 **Caratteristiche dell'intervento ASI®**
(Ayres Sensory Integration)
- 14:30 **Concetti chiave dell'Integrazione Sensoriale: Modulazione e Integrazione Sensomotoria**
- 15:30 **Come i Disturbi di Integrazione Sensoriale influiscono nelle AVQ (Attività Di vita Quotidiana)**
- 16:00 **Pausa**
- 16:15 **Strumenti di valutazione / osservazione**
Simonetta del Signore

Programma Scientifico

domenica 15 ottobre 2017

- 08:30 **Registrazione partecipanti**
- Sessione mattutina - Attività pratiche in gruppo**
Oscar Cardozo Sanchez - Litterio Runza
- 09:00 **La persistenza dei riflessi primari e il loro impatto sulle funzioni del bambino: il legame tra DSA e la permanenza dei riflessi**
- 10:00 **Osservazione e Valutazione: Il De Gangi Berk Test Il Sensory Profile Questionnaire**
- 11:15 **Coffee break**
- 11:30 **Lo sviluppo motorio e sensoriale e l'osservazione del comportamento**
- 13:00 **Light lunch**
- Sessione pomeridiana - Attività pratiche in gruppo**
Oscar Cardozo Sanchez - Litterio Runza
- 14:00 **Materiali, risorse e attività per favorire lo sviluppo senso motorio: il gioco come strumento terapeutico**
- 16:00 **Il bambino in relazione a stimoli sensoriali**
Verifica apprendimento finale

Obiettivi Formativi

- Revisione teorica della terapia di integrazione sensoriale
- Apprendimento di strategie nell'osservazione clinica
- Apprendimento di strategie per i diversi profili sensoriali

Obiettivo principale è diffondere e mettere a conoscenza la Teoria di Integrazione Sensoriale per affrontare i disordini evolutivi da una prospettiva diversa rispetto ai comuni approcci.

Razionale

L'**Integrazione Sensoriale** è il processo neurologico mediante il quale vengono organizzate le informazioni sensoriali, provenienti dal corpo e dall'ambiente, per **consentire all'individuo un funzionamento e una relazione efficace nel e con l'ambiente.**

Per un corretto funzionamento nell'ambiente il cervello deve avere la capacità di filtrare e interpretare una grande quantità di informazioni: tutti gli aspetti delle informazioni sensoriali sono associati, interpretati e unificati a livello cerebrale.

Le prassie per esempio sono un prodotto finale di una buona Integrazione Sensoriale.. sapere cosa fare, come farlo e quando farlo.

L'Integrazione Sensoriale rappresenta la base del processo di sviluppo umano. Il processo di maturazione del sistema nervoso centrale determina un progressivo adattamento dell'individuo alle necessità dettate dall'ambiente. **Regolazione emotiva, apprendimento, concentrazione** sono i risultati di un adeguata **Integrazione Sensoriale.**

L'Integrazione Sensoriale, oltre ad essere un processo neurologico, è il principio teorico elaborato dalla **Terapista Occupazionale Jean Ayres**, PhD, OTR, a partire dagli anni '70 nella teoria dell'**Integrazione Sensoriale (ASI®)**. Esso rappresenta un **approccio d'intervento per bambini con disordini percettivi del neuro sviluppo.**